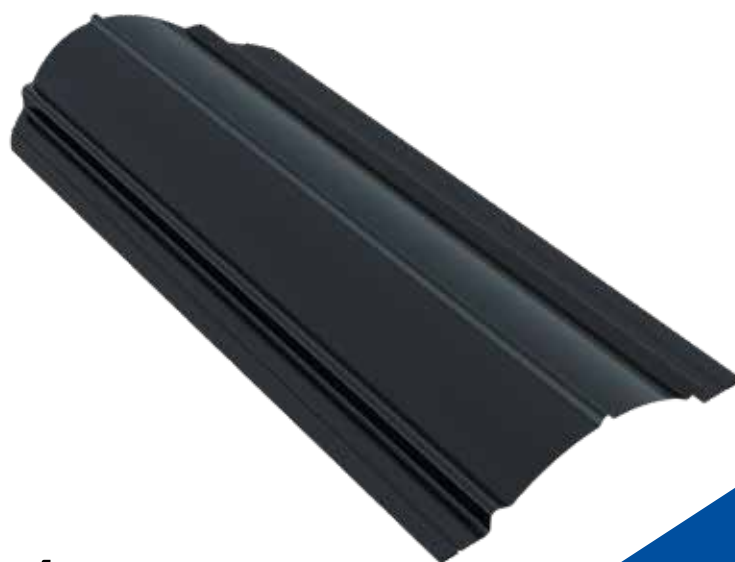


## Oceľové tyče

Nový produkt  
v systéme oplatenia



## Karta výrobku



naskenujte QR  
kód a pozrite  
sa na 3D model

## Všeobecné informácie

Spoločnosť Blachotrapez predstavila nový produkt - Ocelové tyče Premium. Je to prvý produkt v segmente oplatení, ktoré spolu so strešnými krytmi, ktoré ponúka výrobca, vytvorí komplexný systém konečných riešení pre dom a okolie. Tri pozdĺžne drážky v priereze tyče optimálne spevňujú výrobok.

## Druh materiálu, z ktorého sú vyrobené

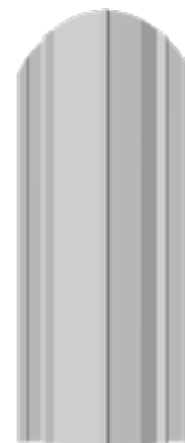
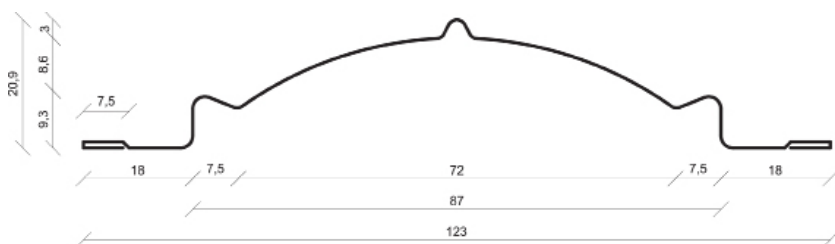
Ocelové tyče Premium sú vyrábané z najlepšej ocele na trhu a sú dostupné v niekoľkých typoch lakových náterov, vrátane náterov imitujúcich drevenú konštrukciu. Ocelové tyče sú k dispozícii v jednostranne alebo obojstranne potiahnutej verzii. V obojstrannej verzii sú k dispozícii tieto farby: hnedá (RAL8017), čierna (RAL 9005), grafit (RAL 7016) a napodobňujúci drevo zlatý dub.

V jednostrannej verzii: R-MAT, RAL, RAL TK, MAT TK, iceTK, Superior HB, napodobňujúci drevo (vrátane Wood TK).

## Technické detaily

Výška profilu:	<b>20,9 mm</b>	Maximálna odporúčaná dĺžka prvku:	<b>2400 mm</b>
Šírka posuvu:	<b>156 mm</b>	Minimálna dĺžka prvku:	<b>150 mm</b>
Úžitková šírka:	<b>123 mm</b>	Hrúbka hotového výrobku:	<b>0,40 - 0,55 mm</b>
Celková šírka:	<b>123 mm</b>	Farebnosť:	<b>karta farieb výrobcu</b>
Dĺžka prvku:	<b>na požadovaný rozmer</b>		
Typ organického povlaku:	<b>Super Poliester R-MAT, Poliester Standard (lesk), Superior HB, Pladur®RAL Premium, Pladur®Relief iceCrystal, Pladur®Wrinkle Mat, PLADUR®Relief WOOD, Zlatý dub</b>		
Materiál:	<b>S220GD, S250GD, S280GD, DX51D</b>		
Hrúbka organického povlaku[μm]:	<b>25/10, 25/7, 35/10, 35/7, 50/10, 36/10, 30/30, 20/20</b>		
Environmentálna klasifikácia:	<b>v závislosti od typu organického povlaku v prostredí s kategóriami korozívnosti C1 - C4</b>		

## Rozmery a priečny prierez





## Použitie

Oceľové tyče Premium sa používajú na oplatenie. Nebudú zaťažovať konštrukciu plotu svojou konštrukciou, umožnia voľne tvarovať svoju líniu a vybrať optimálnu výšku - podľa individuálnych potrieb, ako aj voľne nastaviť priesvit oplatenia. Nepochybnou výhodou systému je mimoriadne jednoduchá a rýchla montáž, ktorú je možné vykonávať samostatne. Odporúča sa inštalovať tyče vertikálne. Výhodou je aj jednoduché udržiavanie tyčí v čistote - ktoré nevyžadujú špeciálnu údržbu.



## Výhody a čistenie

Väčšia odolnosť voči prehĺbeniu a menej náchylná k nečistotám. Plocha odolná voči poškrabaniu pre praktické použitie.

Ak je to potrebné, Oceľové tyče Premium musia byť starostlivo vyčistené studenou alebo vlažnou vodou. Môžete použiť ľahko alkalickú čistiacu kvapalinu bez obsahu akýchkoľvek oxidantov (napr. chlóru). Po použití čistiaceho prostriedku by sa kolajnice mali opláchnuť studenou vodou. Nepoužívajte abrazívne čistiace kefy ani škrabance, aby ste nepoškrabali povlak.



## Úpravy a lakovanie

Miestne malé straty laku na lakovom nátere, ktoré vyplývajú napríklad z mechanického poškodenia pri preprave, montáži, je možné opraviť na vlastnú päsť pomocou samoschnúceho vonku laku. V závislosti od veľkosti poškodeného povrchu je najlepšie použiť značkovač, lak v spreji, štetec alebo striekaciu pištoľ. Tým sa zabráni rozdielom v odtieni laku medzi opraveným a lakovaným povrchom v továrni. Odporúčame používať špeciálne navrhnuté výrobcom laky, ktoré sú k dispozícii v našich predajniach.



## Ďalšie informácie

Pre všetky typy profilov máme správne pripravené pokyny na prepravu, skladovanie, rezanie a údržbu plechu. Ak sa chcete oboznámiť s ich obsahom, navštívte našu webovú stránku [www.blachotrapez.eu](http://www.blachotrapez.eu) a našich obchodných zástupcov alebo pobočky spoločnosti, ktorých adresy nájdete aj na našej webovej stránke. Máme tiež mnoho ocenení a certifikátov pre dávkový materiál aj hotové výrobky, s ktorými sa môžete zoznámiť na našej internetovej stránke [www.blachotrapez.eu](http://www.blachotrapez.eu)