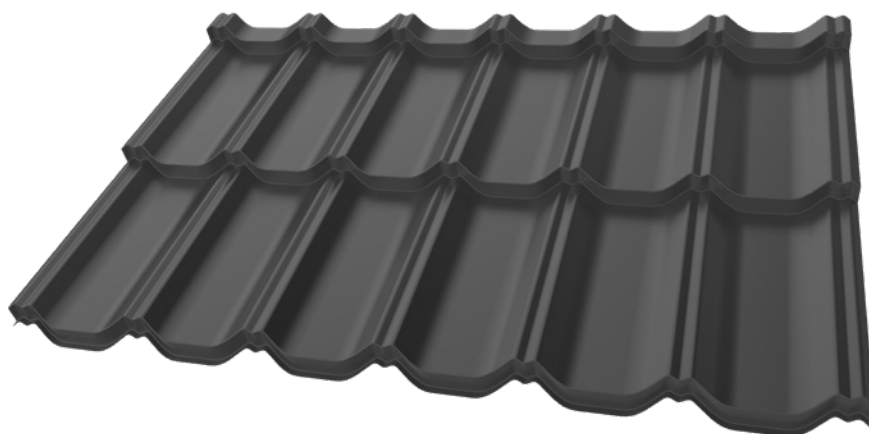




# Ziegelförmiges Dachblech German Simetric



Produktdatenblatt



zeskanuj kod QR  
i zobacz model 3D



## Allgemeine Informationen

German Simetric sind symmetrische, modulare Dachpfannenprofile, die die Kunden für modernes und attraktives Aussehen und die Dachdecker für die einfache Montage mögen.

Investoren, denen an dem klassischen visuellen Effekt liegt, werden German Simetric für das traditionelle Aussehen von Dachpfannenprofilen schätzen. Stilvolle, geradlinige Form mit Doppelrippung bezieht sich auf die Form von Keramikdachziegel, wurde als Antwort auf aktuelle Trends geschaffen, unterstreicht auch das Erscheinungsbild des Hauses. Moderne Dachpfannenprofile German Simetric eignet sich nicht nur für Neubauten, aber auch für Dächer von Altbauten. Dachabdeckung ist in den Farben Braun, Rot, Grün und Grau erhältlich, was eine breite Auswahlpalette sowohl bei der Umsetzung moderner Einrichtungen gibt als auch die Rekonstruktion des ursprünglichen Aussehens alter Gebäude ermöglicht. Die höchste Deckqualität sichern Komplettsysteme von Fertigelementen, flachem Blech, Dichtungen und Befestigungen.

## Vorteile und Eigenschaften

Das, was das neue Produkt von Blachotrapez eindeutig auszeichnet, ist die außergewöhnliche Präzision - Modularität und Leichtigkeit. Präzision, Zuverlässigkeit und klassische Schönheit. So kann man in wenigen Worten die neuen Dachpfannenprofile German Simetric beschreiben. Jetzt werden sogar komplexe Dachkonstruktionen Sie und Ihre Familie für viele Jahre zuverlässig schützen.

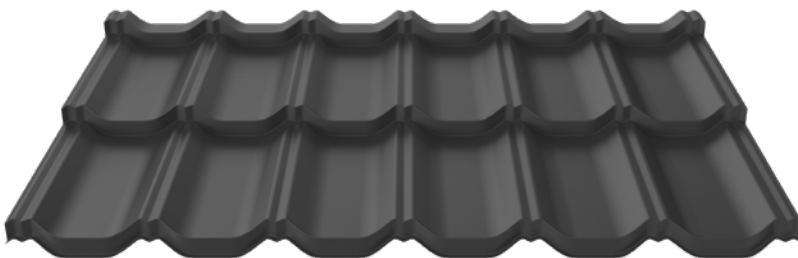
German Simetric ermöglicht auch Deckung von sehr komplizierten Dächern. Dies entscheidet auch über die Wirtschaftlichkeit der Deckung - bei der Montage wird die optimale Anzahl von Blechen verwendet, ohne dass die Dachpfannenprofile häufig geschnitten werden müssen. Die Kombination aus dem hochwertigsten Rohmaterial mit genauen Abmessungen garantiert Dichtigkeit und langjährige Haltbarkeit der Deckung. Die Dachpfannenprofile können auf geneigten Dächern mit einer Neigung von mindestens 14 Grad verwendet werden. Das Produkt ist in Höhe des Dachziegelabsatzes erhältlich: 30 / 40 mm, sowie in Modullänge: 350 mm.

## Technischen Einzelheiten

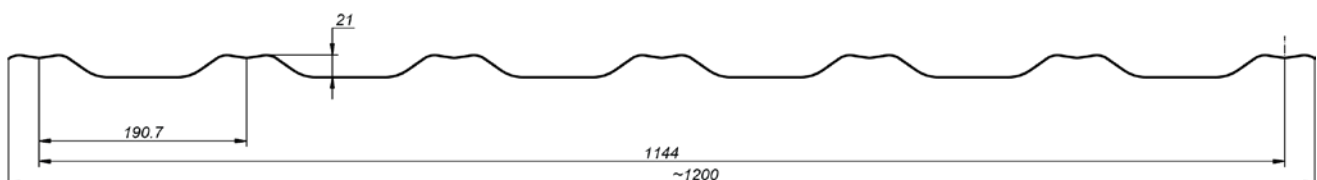
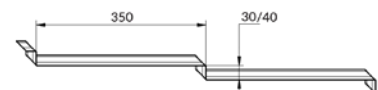
Gesamtbreite:	~1200 mm	Höhe des gestanzten Dachziegels:	30 / 40 mm
Breite der tatsächlichen Bedeckung:	1144 mm	Profilhöhe:	21 mm
Dicke des Fertigproduktes (Stahl):	0,5 mm	Länge des Dachmoduls:	350 mm
Dicke des Fertigproduktes (Aluminium):	0,6 mm	Minimale Länge der Blechtafel:	720 mm
Wellenlänge:	190,7 mm	Maximale Länge der Blechtafel:	5970 mm*

\* Die Firma Blachotrapez haftet für keine mechanische Beschädigungen, welche bei der Förderung der längeren Blechtafeln entstanden sind, als es in den Technischen Anforderungen des Profils bestimmt wurde. Die Bestellung der Blechtafeln, die länger als empfohlen sind, intensiviert das Risiko der Beschädigung der Lieferung beim Transport, bei der Bearbeitung und bei der Montage. Die längeren Blechtafeln, die länger als empfohlen sind, können verformt werden. Die Erscheinung steht mit der Herstellungstechnologie und mit der Dehnbarkeit des Materials unter dem Einfluss der Temperaturamplitude in Verbindung.

## German Simetric - Massen, Längsschnitt.



**GERMAN**  
simetric



## Verwendung

Ziegelförmiges Stahlblech, geliefert in Form von Fertigelementen, wird für die Dachdeckung über die Dachneigung nicht niedriger als 14° verwendet. Beim Material Colorcoat HPS200 Ultra® beträgt die minimale Blechneigung 11°. Dieses Blech wird als Fertigungs- und Sicherungselement an Gebäuden verwendet. Ziegelförmiges Dachblech ist gemäß technischen Gebäudeprojekten, Instruktionen und Montageanweisungen des Herstellers, geltenden baulich-technischen Normen und Vorschriften zu verwenden.

An den Blechstößen und an der Traufe ist die Antikondensationssperre durch Schneiden zu entfernen, damit Wasser und Feuchtigkeit nicht von außen in die Materialschicht aufgenommen werden.

Blachotrapez empfiehlt dem Kunden, alle nötigen Materialien zur Realisation einer Investition im Rahmen einer Bestellung zu kaufen. Im Falle der zusätzlichen Bestellung, können verschiedene Veränderungen im Farbton (Schattierungen) und in der Struktur auftreten, was unabhängig vom Produzenten ist.

Angewandtes Einsatzmaterial hat einen breiten Verwendungsumfang wegen der Umweltklassifizierung, was unter anderen durch lange Garantiezeit je nach Material (siehe: separates Garantieblatt, verfügbar auch auf unserer Webseite [www.blachotrapez.eu](http://www.blachotrapez.eu)) bestätigt ist.

## Forschungsergebnisse / Dokumentation

Jedes unserer Produkte hat die Leistungserklärung, erstellt aufgrund geltenden Normen und Verordnungen betreffend Bauprodukte.

Wir besitzen auch Hygiene-Zeugnis, Nr. B-BK-60211-1315/19, ausgegeben im Jahre 2020 durch poln. Staatliche Hygieneanstalt PZH.

Die Dokumente werden mit dem ausgeführten Auftrag ausgegeben. Um sie zu erlangen, wenden Sie sich bitte an die Qualitätskontrolle - Abteilung - Schema, an sie zu gelangen, verfügbar auf unserer Webseite.

## SPS

Wir informieren auch, dass die Firma Blachotrapez den Bedürfnissen des Kunden entgegen kommend, eine in der Welt einzigartige Technologie SPS – Safe Profiling System, d.h. System der sicheren Pressung, eingeführt hat. Einführung des innovativen Systems Safe Profiling System (Profilieren) für das Blech war möglich dank langjährigen Beobachtungen, Analysen und Untersuchungen, die von unseren Experten in Zusammenarbeit mit Stahllieferanten und neuen Technologien durchgeführt wurden. Es ist wert, hervorzuheben, dass das System SPS als innovatives und neuartiges Produkt mit dem Urheberrecht umfasst ist.

Der technologische Prozess des Systems SPS lässt das Stahlmaterial in optimalen klimatischen Bedingungen - unabhängig von der Umgebungstemperatur zu stanzen. Dank dessen kann das Einsatzmaterial, insbesondere Lackierungsschichten plastifiziert werden. Wesentliche Vorteile, die die Technologie SPS mit sich bringt, sind vor allem Eigenschaften und Parameter, die die Festigkeit des durch unsere Firma gelieferten Materials und die Herstellungsqualität erhöhen. Die angewandte Technologie bewirkt, dass das Deckmaterial außergewöhnlich gegen zerstörende Wirkung von äußeren Einflüssen, Korrosion und Beschädigungen beständig ist.

Zugleich verliert nicht seine Eigenschaften, sichert effizienten Dachschutz und bewahrt ästhetische Werte durch lange Jahre. Dank all dieser Faktoren, die sich aus dem Einsatz von SPS ergeben, haben wir den größten Erfolg erzielt - Verlängerung der Garantiezeit.

Die innovative Technologie SPS wurde zu ersten Mal im Herstellungsprozess von Blachotrapez schon im Jahre 2014 angewandt, als wir die Garantie mit unserem Schlüssellieferanten – dem Stahlwerk ThyssenKrupp Steel Europe verlängert haben.

Völlig überzeugt haben wird das System SPS als Technologie empfohlen, die höhere Blechfestigkeit und Beständigkeit gegen Konstanz und Beschädigungen erreichen lässt. Das Dach wird länger seine Funktion erfüllen und seinen Bewohnern Komfort sichern.

## Zusätzliche Informationen

Für alle Profile haben wir entsprechend vorbereitete Anweisungen betreffend Transport, Lagerung, Schneiden und Blechwartung. Um sich mit dem Inhalt bekannt zu machen, laden wir Sie auf unsere Webseite [www.blachotrapez.eu](http://www.blachotrapez.eu) ein oder weisen Sie an unsere technischen Vertriebsberater oder Firmenabteilungen, deren Adressen auch auf unserer Webseite verfügbar sind.

Wir besitzen auch zahlreiche Auszeichnungen und Zertifikate für sowohl das Einsatzmaterial als auch fertige Produkte, mit denen Sie sich auch auf unserer Webseite [www.blachotrapez.eu](http://www.blachotrapez.eu) bekannt machen können.