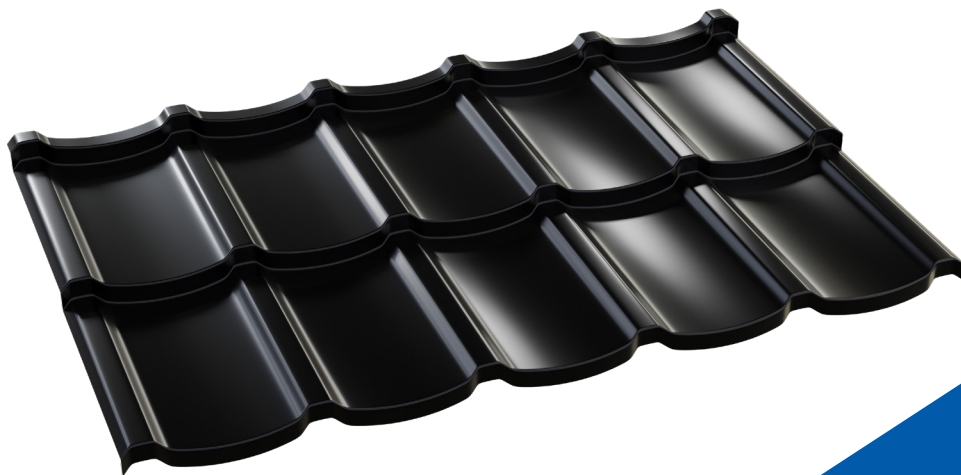




Ziegelförmiges Dachblech Talía



Produktdatenblatt



Scannen Sie den Code QR und
schauen Sie sich den Model
3D an.



Allgemeine Informationen

Das Dachblech gehört zu den meist angewandten Dachdeckungen bei Wohn-, Sakral- und Wirtschaftsgebäuden sowie Gebäuden öffentlicher Verwendung. Unsere Blechdachprodukte, gestaltet als klassisches Dachziegel verbinden Tradition und Modernität. Immer öfter werden sie als dauerhafte Deckung sowohl in neuem Bauwesen als auch in der Renovierung gewählt.

Vollständig automatisierter Herstellungsprozess ermöglicht Blechschneiden auf die gewünschte Länge. Deswegen können wir ungewöhnliche Bestellungen ausführen und dabei Abfallmenge minimieren. Die höchste Deckqualität sichern Komplettsysteme von Fertigelementen, flachem Blech, Dichtungen und Befestigungen.

Vorteile und Eigenschaften

Zweifelloser Vorteil des Dachblechs ist seine außergewöhnliche Leichtigkeit. Die Masse von 1m² Blech beträgt ca. 4,5 kg, d.h. beinahe 10 x weniger als bei traditionellem Dachziegel. Eine leichte Deckung belastet nicht allzu und die ganze Gebäudekonstruktion wird nicht gedrunen. Unseres ziegelförmiges Dachziegel kann sich des eleganten Aussehens, der Festigkeit und Ökonomie rühmen.

Talia 30 mm ist ein Blechdachziegel, der für seine schlanke und elegante Form bekannt ist. Jetzt auch in der neuen Version mit einer höheren Riffelung erhältlich - 35 mm. Die neue Talia 35 mm hat immer noch eine schöne und schlanke Form, jetzt mit einer verstärkten Originalriffelung, die zusätzliche Möglichkeiten bei der Gestaltung kleiner und großer Dachflächen schafft. Beide Blechdachziegelmodelle: Talia 30 mm und 35 mm haben viele Vorteile und Funktionen. Die einzigartige Schlantheit und die hohe Riffelung von 30 mm oder 35 mm verleihen der Talia eine einzigartige Form.



Technischen Einzelheiten

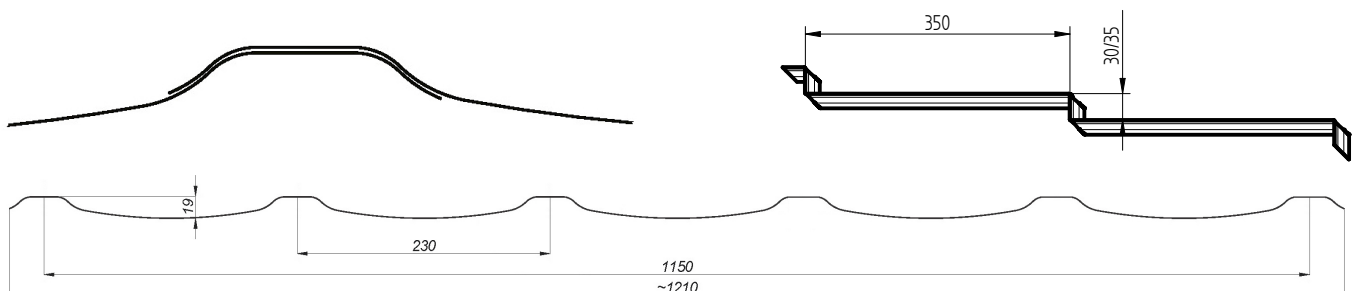
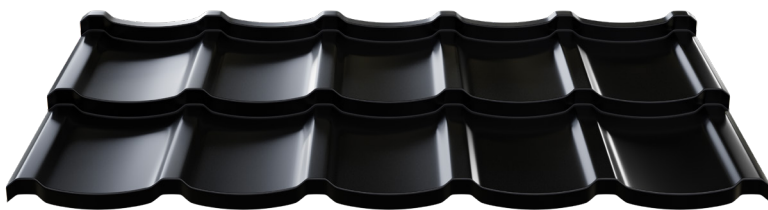
Gesamtbreite:	~1210 mm	Profilhöhe:	30/35 mm
Breite der tatsächlichen Bedeckung:	1150 mm	Höhe der Profilierung:	19 mm
Materialstärke (Stahl):	0,5 mm	Modullänge:	350 mm
Materialstärke (Aluminium):	0,6 mm	Minimale Länge der Blechtafel:	720 mm
Wellenlänge:	230 mm	Maximale Länge der Blechtafel:	5 970 mm *

* Die Firma Blachotrapez haftet für keine mechanische Beschädigungen, welche bei der Förderung der längeren Blechtafeln entstanden sind, als es in den Technischen Anforderungen des Profils bestimmt wurde. Die Bestellung der Blechtafeln, die länger als empfohlen sind, intensiviert das Risiko der Beschädigung der Lieferung beim Transport, bei der Bearbeitung und bei der Montage. Die längeren Blechtafeln, die länger als empfohlen sind, können verformt werden. Die Erscheinung steht mit der Herstellungstechnologie und mit der Dehnbarkeit des Materials unter dem Einfluss der Temperaturamplitude in Verbindung.



Talia - Massen, Quer- und Längsschnitt.

Unseres Dachziegel bewirkt, dass Ihr Dach nicht nur schön, aber auch außergewöhnlich fest und praktisch ist.



Verwendung

Ziegelförmiges Stahlblech, geliefert in Form von Fertigelementen, wird für die Dachdeckung über die Dachneigung nicht niedriger als 14 ° verwendet. Beim Material Colorcoat HPS200 Ultra® beträgt die minimale Blechneigung 11 °. Dieses Blech wird als Fertigungs- und Sicherungselement an Gebäuden verwendet. Ziegelförmiges Dachblech ist gemäß technischen Gebäudeprojekten, Instruktionen und Montageanweisungen des Herstellers, geltenden baulich-technischen Normen und Vorschriften zu verwenden.

An den Blechstößen und an der Traufe ist die Antikondensationssperre durch Schneiden zu entfernen, damit Wasser und Feuchtigkeit nicht von außen in die Materialschicht aufgenommen werden.

Die Verkürzung der Höhe der ersten Stufe vom Dachblech (im Vergleich zu anderen Stufen) beseitigt die kapillare Wasseraufnahme und gewährleistet die Lüftung des gesamten Betriebs sowie verringert die mögliche Beschädigung der nächsten Blechtafel bei der Montage.

Blachotrapez empfiehlt dem Kunden, alle nötigen Materialien zur Realisation einer Investition im Rahmen einer Bestellung zu kaufen. Im Falle der zusätzlichen Bestellung, können verschiedene Veränderungen im Farbton (Schattierungen) und in der Struktur auftreten, was unabhängig vom Produzenten ist.

Angewandtes Einsatzmaterial hat einen breiten Verwendungsumfang wegen der Umweltklassifizierung, was unter anderen durch lange Garantiezeit je nach Material (siehe: separates Garantieblatt, verfügbar auch auf unserer Webseite www.blachotrapez.eu) bestätigt ist.

Forschungsergebnisse / Dokumentation

Jedes unserer Produkte hat die Leistungserklärung, erstellt aufgrund geltenden Normen und Verordnungen betreffend Bauprodukte.

Wir besitzen auch Hygiene-Zeugnis, Nr. B-BK-60211-1315/19, ausgegeben im Jahre 2020 durch poln. Staatliche Hygieneanstalt PZH.

Die Dokumente werden mit dem ausgeführten Auftrag ausgegeben. Um sie zu erlangen, wenden Sie sich bitte an die Qualitätskontrolle-Abteilung - Schema, an sie zu gelangen, verfügbar auf unserer Webseite.

SPS

Wir informieren auch, dass die Firma Blachotrapez den Bedürfnissen des Kunden entgegen kommend, eine in der Welt einzigartige Technologie SPS – Safe Profiling System, d.h. System der sicheren Pressung, eingeführt hat. Einführung des innovativen Systems Safe Profiling System (Profilieren) für das Blech war möglich dank langjährigen Beobachtungen, Analysen und Untersuchungen, die von unseren Experten in Zusammenarbeit mit Stahllieferanten und neuen Technologien durchgeführt wurden. Es ist wert, hervorzuheben, dass das System SPS als innovatives und neuartiges Produkt mit dem Urheberschutz umfasst ist.

Der technologische Prozess des Systems SPS lässt das Stahlmaterial in optimalen klimatischen Bedingungen - unabhängig von der Umgebungstemperatur zu stanzen. Dank dessen kann das Einsatzmaterial, insbesondere Lackierungsschichten plastifiziert werden. Wesentliche Vorteile, die die Technologie SPS mit sich bringt, sind vor allem Eigenschaften und Parameter, die die Festigkeit des durch unsere Firma gelieferten Materials und die Herstellungsqualität erhöhen. Die angewandte Technologie bewirkt, dass das Deckmaterial außergewöhnlich gegen zerstörende Wirkung von äußeren Einflüssen, Korrosion und Beschädigungen beständig ist.

Zugleich verliert nicht seine Eigenschaften, sichert effizienten Dachschutz und bewahrt ästhetische Werte durch lange Jahre. Dank all dieser Faktoren, die sich aus dem Einsatz von SPS ergeben, haben wir den größten Erfolg erzielt - Verlängerung der Garantiezeit.

Die innovative Technologie SPS wurde zu ersten Mal im Herstellungsprozess von Blachotrapez schon im Jahre 2014 angewandt, als wir die Garantie mit unserem Schlüssellieferanten – dem Stahlwerk ThyssenKrupp Steel Europe verlängert haben.

Völlig überzeugt haben wird das System SPS als Technologie empfohlen, die höhere Blechfestigkeit und Beständigkeit gegen Konstanz und Beschädigungen erreichen lässt. Das Dach wird länger seine Funktion erfüllen und seinen Bewohnern Komfort sichern.

Zusätzliche Informationen

Für alle Profile haben wir entsprechend vorbereitete Anweisungen betreffend Transport, Lagerung, Schneiden und Blechwartung. Um sich mit dem Inhalt bekannt zu machen, laden wir Sie auf unsere Webseite www.blachotrapez.eu ein oder weisen Sie an unsere technischen Vertriebsberater oder Firmenabteilungen, deren Adressen auch auf unserer Webseite verfügbar sind.

Wir besitzen auch zahlreiche Auszeichnungen und Zertifikate für sowohl das Einsatzmaterial als auch fertige Produkte, mit denen Sie sich auch auf unserer Webseite www.blachotrapez.eu bekannt machen können.